



Nuoriso- ja naisosastot

LEIRIVAHVISTUS 27.5.2015

Tervetuloa Rovio 2015-leirille!

ILMOITTAUTUNEET JA TIETOJEN TARKISTAMINEN

Palokuntasi on ilmoittautunut tulevan kesän Rovio 2015 – leirille 12.–18.7.2015. Lista ilmoittautuneista toimitetaan palokunnan vastuuhenkilölle ja lasku leirimaksuista on lähetetty palokunnan laskutusosoitteeseen. Mikäli huomaat ilmoittautumisissa vielä korjattavaa, ilmoita niistä viipymättä Pekka Tervalalle HELPE:n toimistoon joko sähköpostilla (leiri(at)helpe.fi) tai puhelimitse (050 1327). Olemme tarkistaneet leirimaksun saadun avustuksen perusteella ja leirimaksu on 92€ henkilöltä. Jälki-ilmoittautuneilta 120€. Huomioithan, että ilmoittautumiset ja laskutus ovat tilanteesta 19.5.2015, toinen laskutus jälki-ilmoittautuneiden osalta tehdään kesäkuussa.

SAAPUMINEN LEIRILLE

Palokuntien toivotaan saapuvan leirialueelle aikaisintaan klo 13 leirin alkamispäivänä 12.7.2015. Osaston saavuttua leirille sen vastuuhenkilö ilmoittautuu leiritoimistoon, mutta **ei tuo leiritoimistoon alkuperäisiä leiri-ilmoittautumislomakkeita vaan säilyttää ne itse leirin ajan**. Leiritoimistoon ilmoitetaan mahdolliset viime hetken muutokset. Samalla hän saa mukaansa toimihenkilöille ja nuorille jaettavaksi leiritunnisteet sekä leirin T-paidat. Telttakortit julkaistaan etukäteen leirin nettisivulla ja ne täytetään valmiiksi ennen leiriä, **leirillä tuo telttakortit leiritoimistoon numeroitavaksi**.

Rakennusleirille (10-12.7.2015) osallistuvat ilmoittautuvat **ETUKÄTEEN tällä lomakkeella**. Rakennusleirille saapuvat **ilmoittautuvat MYÖS** leiritoimistossa sen auettua. Rakennusleirille tuleville lisätietoja antaa Tero Kuitunen 040-8448351 [tero.kuitunen\(@\)asolanvpk.net](mailto:tero.kuitunen(@)asolanvpk.net). Purkuleiri 18-19.7.2015.

MAJOITTUMINEN JA TURVALLISUUS

Leirillä kaikki majoittuvat teltoissa. Kaikki teltat pystytetään leirin telta-alueelle, telttoja ei pystytetä lentokentälle. Telttoja pystytettäessä on huomioitava turvaväli, joka on vähintään neljä metriä. Jos majoitustilassa on lämmitys, siellä pitää olla **alkusammutusvälineet sekä oikein asennettu palovaroitin** omasta takaa. Kaasulämmittimiin on tuotava omat nestekaasut. Kaasulla lämmitettävässä tilassa tulee olla häkävaroitin. Leirillä on valmiina polttopuita, niitä ei tarvitse tuoda mukanaan. Turvallisuustoimisto antaa luvan lämmittimien käyttöön teltoissa. **Leirikirjeen lopussa on lisää turvallisuusohjeita**.

Nuotion teko leirialueella on kielletty ja telta-alueella saa grillata ainoastaan virallisesti merkityillä grillauspaikoilla.

Leirillä on joitakin asuntovaunupaikkoja ent. sairaalanmäen alueella. Asuntovaunuilla tai -autoilla majoittuvien tulee ilmoittautua etukäteen järjestelypäällikkö Tero Kuituselle. Alueella olevat mökit on varattu toimistojen ja keittiön väen käyttöön.

PUKEUTUMINEN

Leiriläisille jaetaan leiripaita. Sitä käytetään ainakin yhteisissä tilaisuuksissa, kuten avajaisissa, vierailupäivänä ja päättäjaisissa. Palokuntapukua ei siten tarvitse ottaa mukaan.



KANTTIINI JA RUOKAILU

Leirillä toimii kanttiini, josta voi ostaa pikkurahalla kaikkea hyvää; jäätelöä, karkkia, limsaa, kahvia jne. Koska jokaisen toivotaan syövän emäntien valmistamat maukkaat ateriat, kanttiinissa käydään pääsääntöisesti aterioiden jälkeen – herkuilla ei korvata aterioita. Leirillä kaikki opettelevat tiskaamaan omat ruokailuvälineensä. Leirillä käy käteinen raha sekä kanttiinissa maksupäät (pankkikortit ja Visa Electron, varaudu kuitenkin myös rahalla).

VAKUUTUKSET

Tarkista, että palokuntasi vakuutus kattaa myös leirin. Leiriläisiä ja leiriläisten henkilökohtaisia tavaroita ei ole vakuutettu leirin puolesta.

KULKUNEUVOT

Leirialueella ajoneuvoliikenne on luvanvaraista. Asiasta sovitaan toimistopäälliköiden kanssa. Luvat kulkuneuvon käyttöön myöntää järjestelytoimisto perustelluin syin. Vain toimihenkilö on oikeutettu lupaan - nuoret eivät saa alueella käyttää minkäänlaista ajoneuvoa. Etäisyydet leirillä ovat lyhyet, mistä johtuen kulku käy näppärästi kävellenkin.

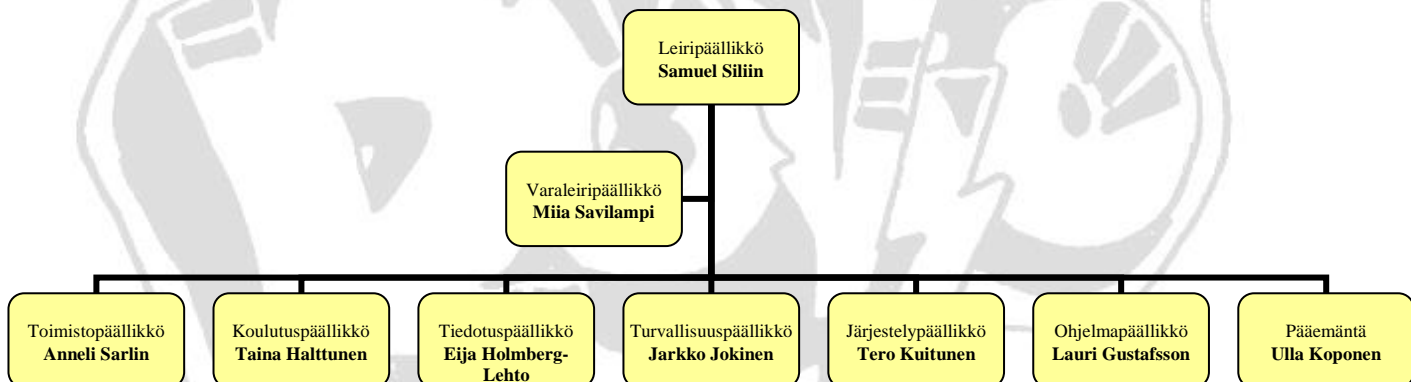
Mikäli palokuntanne miehistönkuljetusauto on käytettävissä nuorten sauna- ja uimarantakuljetuksiin leirin aikana, Ota yhteyttä Tero Kuituseen.

MUUTA MUISTETTAVAA

Jos otat kännykän mukaan, huomioi että leirillä on rajallinen määrä latauspaikkoja. Pakkaa mukaan vara-akku. Muistakaa ottaa palokunnittain oma postilaatikko leirille mukaan.

LEIRITOIMIKUNTA JA LEIRIN JOHTORYHMÄ

Leiriä rakentaa leiritoimikunta, jossa jokainen toimisto on edustettuna. Leirin aikana käänny tarvittaessa leirin **johtoryhmän (toimistojen päälliköt)** puoleen. Leiritoimikuntaan ja johtoryhmään kuuluvat seuraavat henkilöt:



TIEDOTUSTOIMISTO TIEDOITAA

Leiriaapinen ilmestyy kesäkuussa leirin nettisivuille, se tulostetaan sieltä luettavaksi ja mukaan. Telttakorttiin tulee kooste tärkeistä leiriä koskevista asioista.

Leirillä voi iltaisin kuunnella leiri-radiota kännyköillä, joten kaikki mahdolliset veivattavat laturit mukaan. Leirilehti ilmestyy tuttuun tapaan päivittäin.



KOULUTUSTOIMISTO TIEDOTTAA

Kaikki kesälle kaavailut kurssit toteutuvat. Kurssien suhteen voi tulla kuitenkin vielä pieniä muutoksia ylisuurten kurssien välttämiseksi.
Aquarius-kilpailu järjestetään perinteisesti vierailupäivänä 15.7.2015 lounaan jälkeen.

Koulutuspäällikkö Taina Halttusen tavoitat sähköpostilla [tainahalttunen \(at\) hotmail.com](mailto:tainahalttunen(at)hotmail.com) tai puh. 040 7203270, mikäli sinulla ilmenee kysyttävää koulutuksesta.

OHJELMATOIMISTO TIEDOTTAA

Mopotti mops!

Ohjelmatoimisto eli tuttavallisemmin OT on hyvinkin sekalainen ryhmä jos jonkin sortin säätäjää. Leirin aikana OT järjestää kilpailuita, erilaisia ohjelmanumeroita, meteliä, savua, räminää, pauketta, pahennusta ja toivottavasti myös ikimuistoisia elämyksiä niin nuorille kuin toimihenkilöillekin. Tule tutustumaan päivän aktiviteetteihin koulutuksen jälkeen lippukentälle! Muistathan myös, että välinevuokraamosta voit lainata pelivälineitä omatoimiseen puuhasteluun.

Maanantaina on luvassa jälleen hurjaakin hurjempi leirikaste! Uskallatko osallistua??!

- Torstaina kilpaillaan himoitusta Soihtumalja pokaalista. Kerää joukkue kasaan ja muista ilmoittautua ajoissa. Tässä muistutus joukkueen koostumuksesta:
- Joukkue on palokuntapohjainen. Eri palokunnista kootut joukkueet voivat osallistua kilpailuun ns. nollajoukkueena kilpailun ulkopuolella.
- Kilpailujoukkueen tulee olla kolmihenkinen.
- Joukkueen jäsenistä vain yksi saa olla 15–17 vuotta täyttänyt palokuntanuori, muut 14 vuotta tai alle.
- Tarkemmat säännöt löydät mm. välinevuokraamosta. Onnea matkaan!

Perjantaina järjestetään Womppaharjulla MEGADISKO! Lilaa luomeen, tanssikengät jalkaan, juomapullo mukaan ja wompalle mars!

Leirillä nähdään! -LateXi-

PÄIVÄKOTI LEIRILLÄ

Leirille tulee päiväkotia, paikkavaroituksia varten ota yhteys Monika Kaltto, 040-7754 925, monika.kaltto@inkeroistenvpk.fi



LEIRIN INTERNETSIVUT

Leirin internetsivuilta <http://www.helpe.fi/rovio2015> ja Facebookista (Rovio 2015) löydät aina uusimmat tiedot leiristä.

Jokainen leirille lähtijä sitoutuu noudattamaan leirin pelisääntöjä.

Toimihenkilöt ylläpitävät omalla käytöksellään rehtiä palokuntahenkeä ja antavat omalla toiminnallaan hyvän esimerkin nuhteettomasta käyttäytymisestä. Kurssilaiset osoittavat reilua palokuntalaista asennetta noudattamalla heille annettuja ohjeita.

Tehdään taas kerran hieno leiri, jota on mukava muistella myöhemminkin!
Iloisin leiriterveisin!
Samuel Silin
Leiripäällikkö

LIITTEET

1. Pelikirja
 2. Turvaohjeita majoitukseen
- Ohjelma, yhteystiedot ja varustelista löytyvät nettisivulla

JAKELU

Leirille ilmoittautuneet palokunnat, Leiritoimikunta
HELPE ja UPL





Rovio 2015 pelikirja

Liite 1

Käyttäytyminen

Olemme palokuntanuorten leirillä ja käyttäydymme hyvien palokuntatapojen mukaisesti. Jokainen kantaa mukanaan leiritunnistetta, joka on pyydettyäessä näytettävä.

Omat ja toisten tavarat

Nimikoi omat tavarasi ja huolehdi niistä hyvin. Toisen omaisuuteen saa koskea vain omistajan luvalla. Löytötavaratoimisto sijaitsee päivystäjän toimistossa.

Siisteys

Huolehdi omasta puhtaudestasi ja siisteydestä yleisesti. Pese kädet ennen ruokailua ja aina WC-käynnin jälkeen. Noudata siisteyttä WC:ssä. Pese ruokailuvälineet hyvin kuumalla vedellä ja huuhtele ne huolellisesti. Laita roskat roska-astioihin.

Koulutus

Ole ajoissa koulutuksessa. Noudata kouluttajien ohjeita.

Uiminen

Uimaan saa mennä uimavalvojen valvonnassa pareittain, ohjelmaan merkittyinä aikoina. Noudata uimavalvojen ohjeita, niin uintikieltoa ei tarvita. Uimaan lähtö ilmoitetaan myös kuulutuksin.

Sairaus

Jos tunnet itsesi sairaaksi tai loukkaannut, ota yhteyttä EA-pisteeseen. Ota Kela-korttisi mukaan leirille. Tarvitessasi EA-pisteen apua yöllä, herätä teltan vastuhenkilö, joka ottaa yhteyden päivystäjään. Pidä myös kaverista huolta!

Avotuli

Avotulen teko ja grillaaminen on sallittu ainoastaan leirialueella olevilla, merkityillä nuotiopaikoilla, avotuli vaatii aina valvojan paikallaoloa.

Poistuminen leirialueelta

Nuoret saavat poistua leirialueelta vain oman vastuhenkilönsä luvalla. Nuoret ja toimihenkilöt, jotka väliaikaisesti joutuvat poistumaan leirialueelta, ilmoittautuvat päivystäjälle sekä lähtiessään että saapuessaan.

Liikkuminen leirialueella

Leirialueen läpi menee yleinen autotie, varo autoliikennettä. Nuorten liikkuminen tapahtuu jalkaisin, käytä liikkuessasi asianmukaisia varusteita (jalkineet, sadeasu, heijastin pimeällä). Toimihenkilön liikkuminen ajoneuvolla vaatii luvan.



Alkoholi ja muut päihteet

Päihteiden tuominen ja niiden nauttiminen leirialueella on ehdottomasti kielletty. Tupakanpolto on sallittu 18 vuotta täyttäneille vain merkityillä tupakkapaikoilla.

Teltat ja asuntovaunut

Teltat pystytetään ja asuntovaunut pysäköidään vain merkityille paikoille, ei lentokentälle. Noudatamme turvaetäisyyksiä, jolloin telttojen ja asuntovaunujen väliset etäisyydet ovat vähintään 4 m. Jos majoitustilassa on lämmitys, pitää siellä olla myös alkusammutusvälineet sekä oikein asennettu palovaroitin. Turvallisuustoimisto antaa luvan lämmittimien käyttöön teltoissa.

Hiljaisuus

Leirillä on hiljaisuus 22:30 - 0700, poikkeuksena on disko-ilta. Hiljaisuuden aikana vain välttämätön liikkuminen telta-alueella on sallittua oman vastuuhenkilön luvalla. Täysi-ikäisen vastuuhenkilön on oltava telta-alueella tavoitettavissa koko hiljaisuuden ajan. Telttakortissa on oltava merkittynä osastosta vastaavan henkilön nimi ja yhteystiedot.

Toimi Pelikirjan mukaisesti

Turvallisuushenkilöstön, toimihenkilöiden ja Pelikirjan ohjeita sekä Suomen lakia on ehdottomasti noudatettava. Toimiessasi Pelikirjan vastaisesti, seurauksena voi olla:

- puhuttelu
- kirjallinen varoitus
- poistaminen leiriltä
- osallistumiskielto liiton leirille määräajaksi

Puhuttelusta ja kirjallisesta varoituksesta päättää leirin johtoryhmä, asianomaista ensin kuultuaan.

Leiriltä poistamisesta ja osallistumiskiellosta liiton leireille määräajaksi päättää leirin johtoryhmän esityksestä, leiritoimikunta, asianomaista ensin kuultuaan. Leiriltä poistaminen tapahtuu asianomaisen omalla kustannuksella.

Asianomaisen kuuleminen voi tapahtua henkilökohtaisesti, puhelimitse tai kirjallisen selvityksen avulla.

Leirin johtoryhmän ja leiritoimikunnan päätökset tehdään kirjallisesti, päivätään ja allekirjoitetaan. Päätökset annetaan välittömästi asianomaiselle tiedoksi.

Oikaisuvaatimukset edellä mainituista päätöksistä tulee osoittaa järjestelyistä vastaavan pelastusliiton toiminnanjohtajalle, käsiteltäväksi liiton hallituksessa.

Pelikirjasta poikkeaminen

Pelikirjasta voidaan poiketa vain leiripäällikön kirjallisella luvalla.

OHJEITA JA –MÄÄRÄYKSIÄ MAJOITUKSEEN

Ohjeet teltojen ja katosten kiinnittämisestä leirillä:

Käytettävien teltojen kiinnityksessä tuulen varalta on ensisijaisesti noudatettava teltan valmistajan antamia ohjeita. Mikäli käytössä ei ole valmistajan antamaa ohjetta, tulee noudattaa tätä ohjeistusta.

Ohjeen mukaisesti kiinnitetyt teltat eivät välttämättä pysy kiinnitettynä rajuilman sattuessa alueelle. Tämän vuoksi pelastussuunnitelmassa on määriteltävä, milloin teltojen kiinnityksiä on tehostettava ja milloin tilaisuus tai teltojen käyttö on keskeytettävä.

Minimipainot/telttakoko:

2 x 2 m vähintään 2 kpl 20 kg:n painoja tai 3 kpl 15 kg:n painoja

4 x 4 m vähintään 3 kpl 20 kg:n painoja tai 4 kpl 15 kg:n painoja

4 x 8 m vähintään 5 kpl 20 kg:n painoja tai 6 kpl 15 kg:n painoja

Kyseisten painojen pitää olla kunnolla kiinnitettävissä tukevasti telttakehikkoon. Kyseessä voi olla esim. iso vedellä täytetty kanisteri, joka sidotaan telttakulmaan vahvalla narulla.

Jos teltan voi kiinnittää luotettavasti esim. viereiseen tolppaan tai kiinteään betonipainoon, voidaan irtopainoja vähentää tarpeen mukaan. Teltojen kiinnityksessä voidaan käyttää myös maakiiloja.

Huom! Luonnonkivet tms. ilman kiinnitystä olevat painoratkaisut eivät kelpaa.

.





Nestekaasulaitteet

- Kaasuletkuilla voi nestekaasupulloon liittää vain yhden laitteen
- Letkuna tulee käyttää standardin SFS 3395 mukaista nestekaasuletkua (oranssinvärisessä letkussa sanat: nestekaasua - flytgas)
- Letkun pituus saa olla enintään 1,2 m
- Kaasulaitteiden on oltava CE-merkittyjä. Kiinteiden putkistojen on oltava hyväksytyt kaasulaiteasentajan asentamia ja niiden asennustodistus on esitettävä pyydettyä pelastusviranomaiselle. Kaasuletkujen tulee täyttää niille annetut määräykset. Kaasuletkuun ei saa asentaa ilman sulkuja olevaa t-liitäntää. Paikkaan, jossa käytetään nestekaasua, on sijoitettava vähintään yksi 6kg 27A 144B C käsisammutin ja sammutuspeite.

Nestekaasun säilytys

- Nestekaasua saa säilyttää enintään 25 kg.
- Käyttökohteessa jokainen kaasupullo tulee olla kytkettynä käyttölaitteeseen. Jos kaasun koko-naismäärä alueella nousee huomattavaksi, tulee olla yhteydessä pelastusviranomaisiin. Normaalina määränä teltassa pidetään ajoneuvon maksimi kuljetusmäärää (25kg).

Nestekaasulämmitteisissä tiloissa tulee olla häkävaroitin!

Näin sijoitat häkävaroittimen oikein

Hiilimonoksidi eli häkä on vain hiukan ilmaa kevyempää. Tämän takia häkävaroittimen sijoittamiseen pitää kiinnittää tarkkaa huomiota, koska häkä ei välttämättä nouse suoraan kattoon.

Häkävaroitin ei korvaa palovaroitinta mutta on hyödyllinen lisä kodin turvallisuuteen.

Miten sijoitan häkävaroittimen?

- Sijoita häkävaroitin huonetilaan, jossa sijaitsee polttoainetoiminen laite (esim. takka, kaasuhella tai muu tulisija)
- Varmista, että häkävaroittimen ääni kuuluu tiloihin, joissa oleskellaan. Varmista erityisesti, että häkävaroittimen hälytysääni kuuluu selkeästi makuuhuoneisiin.
- Häkävaroitin voidaan asentaa kattoon tai seinään. Jos se asennetaan kattoon, joka on viisto- tai harjakatto, pitää asennuspaikan olla noin 1 metri katon korkeimmasta kohdasta
- Seinälle asennettaessa tulee sijaintipaikan olla vähintään 1,5 metrin korkeudella lattiapinnasta ja 1,8 metriä mahdollisesta häkälähteestä esimerkiksi takasta. Jos kyseessä on LCD-näytöllä varustettu malli, suositeltava korkeus on 1,6-1,8 metriä.
- Seinälle asennettaessa häkävaroittimen tulisi olla vähintään 15 cm etäisyydellä katosta, koska seinän ja katon kulmauksessa ilma voi jäädä seisomaan
- Varmista, että lähimpään ulko-oveen tai ikkunaan on matkaa vähintään 1,9 metriä.

[Lisää tietoa häkävaroittimesta](#)