



Nuoriso- ja naisosastot

LEIRIVAHVISTUS 13.6.2017

## Tervetuloa Hehku 2017-leirille!

### ILMOITTAUTUNEET JA TIETOJEN TARKISTAMINEN

Palokuntasi on ilmoittautunut tulevan kesän Hehku 2017 – leirille 23.–29.7.2017. Lista ilmoittautuneista on toimitettu palokunnan vastuuhenkilölle ja lasku leirimaksuista on lähetetty palokunnan laskutusosoitteeseen. Mikäli huomaat ilmoittautumisissa vielä korjattavaa, ilmoita niistä viipymättä Pekka Tervalalle HELPE:n toimistoon joko sähköpostilla (leiri(at)helpe.fi) tai puhelimitse (050 1327). Jälki-ilmoittautuminen on vielä mahdollista, hintaan 130€. Toinen laskutus jälki-ilmoittautuneiden osalta tehdään kesäkuun lopussa.

### SAAPUMINEN LEIRILLE

Palokunnat voivat saapua leirialueelle leirin alkamispäivänä (sunnuntai 23.7.2017) aikaisintaan kello 13.

Osaston saapuessa leirialueelle, käy vastuuhenkilö leiritoimistossa ilmoittamassa osaston saapuneeksi. Leiritoimisto sijaitsee Palokärjessä. Ilmoittautuessa tarkistetaan mahdolliset viime hetken muutokset ilmoittautuneisiin ja samalla vastuuhenkilö saa mukaansa leiritunnisteet ja leirin T-paidat jaettavaksi toimihenkilöille ja nuorille.

**Alkuperäisiä leiri-ilmoittautumislomakkeita ei tarvitse tuoda leiritoimistoon, vaan osaston vastuuhenkilö säilyttää ne itsellään hallussa leirin ajan.**

Telttakorttipohjat julkaistaan etukäteen leirin nettisivuilla. **Telttakortit täytetään etukäteen valmiiksi ja vastuuhenkilö tuo täytetyt kortit ilmoittautumisen yhteydessä leiritoimistoon numeroitaviksi.**

### RAKENNUS- JA PURKULEIRIT

Rakennusleirille (21.7. – 23.7.2017) ja purkuleirille (29.7. – 30.7.2017) osallistuvat ilmoittautuvat ETUKÄTEEN (viimeistään 1.7.2017) netin kautta [tällä lomakkeella](#).

Rakennusleirille saapuvat ilmoittautuvat MYÖS leiritoimistossa sen auettua.

Rakennusleirille tuleville lisätietoja antaa järjestelypäällikkö Kalle Kaunisvaara, kalle.kaunisvaara (at) hotmail.com, 045 671 0238.

### MAJOITTUMINEN JA TURVALLISUUS

Leirillä majoitutaan teltoissa. Teltat pystytetään leirin telta-alueelle lentokentän reunalle, ei kiitoradalle. Turvallisuustoimisto osoittaa teltoille paikat leirille saavuttaessa. Leiriaapisessa on ohjeet telttojen ja katosten kiinnittämiselle.

Asuntoautoon tai -vaunuun majoittuvien toimihenkilöiden tulee sopia asiasta järjestelypäällikön kanssa (Kalle Kaunisvaara). Leiri ei tarjoa asuntovaunuille ja -autoille sähköä.

Kaasulämmittimiin on tuotava omat nestekaasut mukanaan. Leirillä ei ole nestekaasua myytävänä. Polttopuita leirillä on valmiina saatavilla, niitä ei tarvitse tuoda mukanaan. Turvallisuustoimisto antaa luvan lämmittimien käyttöön teltoissa. Jos teltassa on lämmitys, palokunta huolehtii teltaan



alkusammutusvälineet ja palovaroittimen. Nestekaasua käytettäessä telttaan tulee sijoittaa myös häikäroitin.

Leiriaapisessa on lisää turvallisuusohjeita.

## **TOIMIHENKILÖN VASTUU**

Palokunnan vastuuhenkilö ja muut toimihenkilöt ovat vastuussa palokuntansa nuorten valvonnasta. Lisäksi leirin kaikki toimihenkilöt ovat velvollisia puuttumaan havaittuun virheelliseen toimintaan – myös muiden, kuin oman palokuntansa jäsenten.

Leirillä on hiljaisuus kello 22:30 – 7:00. Hiljaisuuden aikana palokunnalla pitää olla telta-alueella vähintään yksi täysi-ikäinen henkilö paikalla. Seuraavana yönä vastuuvuorossa olevan henkilön on ilmoitettava nimensä ja yhteystietonsa Turvan päivystäjälle kello 20:00 mennessä. Palokunnat voivat tehdä asiassa yhteistyötä ja jakaa vastuuta.

## **PUKEUTUMINEN**

Leiriläisille jaetaan leiripaita. Sitä käytetään ainakin yhteisissä tilaisuuksissa, kuten avajaisissa, vierailupäivänä ja päättäjaisissa. Palokuntapukua ei siten tarvitse ottaa mukaan. Harjoituksissa käytetään pääsääntöisesti palokuntanuorten harjoitusvarusteita. Kurssien kouluttajat antavat lisäohjeita harjoitustuntien pukeutumisvarusteista. Muutoin leirillä voi pukeutua vapaasti, mutta kuitenkin sään mukaisesti.

## **KANTTIINI JA RUOKAILU**

Leirillä toimii kanttiini, josta voi ostaa pikkurahalla kaikkea hyvää. Koska jokaisen toivotaan syövän leirillä tarjottavat maukkaat ateriat, kanttiinissa käydään pääsääntöisesti aterioiden jälkeen. Herkuilla ei ole tarkoitus korvata aterioita. Kanttiinissa käy maksuvälineenä käteinen raha ja kanttiinissa on myös maksupääte (pankkikortit ja Visa Electron, varaudu kuitenkin myös käteisellä).

Kanttiiniporukkaan mahtuisi vielä lisähenkilökuntaa, jotta palvelut saadaan toimimaan leirillä mahdollisimman sujuvasti. Jos siis olet tulossa leirille jälki-ilmoittautujana, kannattaa harkita voisiko kanttiini olla sinun toimialasi tällä leirillä! Lisätietoja kanttiinivastaava Harri Könöseltä, harri.kononen(at)rajakylanvpk.fi , p. 0400 611 653.

Leirillä kaikki tiskaavat itse omat ruokailuvälineensä ja huolehtivat, että välineet ovat puhtaat seuraavaa ruokailua varten.

## **VAKUUTUKSET**

Tarkista, että palokuntasi vakuutus kattaa myös leirin. Leiriläisiä ja leiriläisten henkilökohtaisia tavaroita ei ole vakuutettu leirin puolesta.

## **KULKUNEUVOT**

Leirialueella kaikki ajoneuvoliikenne on luvanvaraista (myös polkupyörät). Luvat kulkuneuvojen käyttöön myöntää järjestelytoimisto. Kulkuluvan voi saada perustelluista syistä, mutta asiasta on ensin sovittava oman toimialapäällikön kanssa.

Leirillä tarvitaan erilaisiin henkilökuljetuksiin miehistöautoja (esim. sauna- ja uimarantakuljetukset). Mikäli palokuntanne miehistönkuljetusauto olisi käytettävissä kuljetuksiin leirin aikana, olethan yhteydessä järjestelypäällikkö Kalle Kaunisvaaraan.



## VIERAILUPÄIVÄ

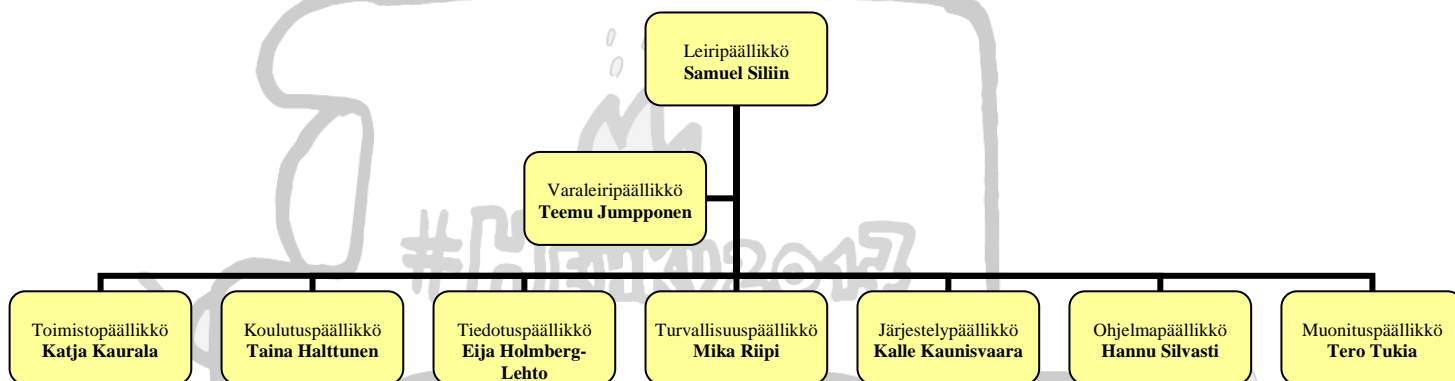
Leirin vierailupäivä on keskiviikkona, 26.7.2017. Vierailupäivänä on monenlaista ohjelmaa, aamupäivällä koulutusta ja iltapäivällä kilpailuja ja viihdettä. Leirille ovat tervetulleita kaikki nuorten ja kouluttajien perheenjäsenet, tuttavat, kaverit ja ystävät.

## MUUTA MUISTETTAVAA

Jos otat kännykän mukaan, huomioi että leirillä on rajallinen määrä latauspaikkoja. Pakkaa mukaan powerbank/vara-akku ja oman kännykkäsi laturi. Muistakaa ottaa palokunnittain oma postilaatikko leirille mukaan.

## LEIRITOIMIKUNTA JA LEIRIN JOHTORYHMÄ

Leiriä rakentaa leiritoimikunta, jossa jokainen toimiala on edustettuna. Leirin aikana käänny tarvittaessa leirin **johtoryhmän (toimialojen päälliköt)** puoleen. Johtoryhmään kuuluvat seuraavat henkilöt:



## TIEDOTUSTOIMISTO TIEDOTTAA

Leiriaapinen on tulostettavissa leirin nettisivuilta. Sitä painetaan rajallinen määrä jaettavaksi vieraille, tiedotusvälineille ja osallistuville palokunnille (1 / palokunta). Muistakaa ottaa kaikki mahdolliset veivattavat laturit mukaan. Leirilehti ilmestyy tuttuun tapaan päivittäin.

## PÄIVÄKOTI LEIRILLÄ

Leirille tulee päiväkotit, paikkavarauksia varten ota yhteys Anne Vaittiseen 040 175 2770

## LEIRIN INTERNETSIVUT

Leirin internetsivuilta <http://www.helpe.fi/hehku-2017> ja Facebookista (Hehku 2017) löydät aina uusimmat tiedot leiristä.



**Jokainen leirille lähtijä sitoutuu noudattamaan leirin sääntöjä.**

Toimihenkilöt ylläpitävät omalla käytöksellään rehtiä palokuntahenkeä ja antavat omalla toiminnallaan hyvän esimerkin nuhteettomasta käyttäytymisestä. Kurssilaiset osoittavat reilua palokuntalaista asennetta noudattamalla heille annettuja ohjeita.

Padiksel nähdään!

Iloisin leiriterveisin,

*Samuel Siliin*

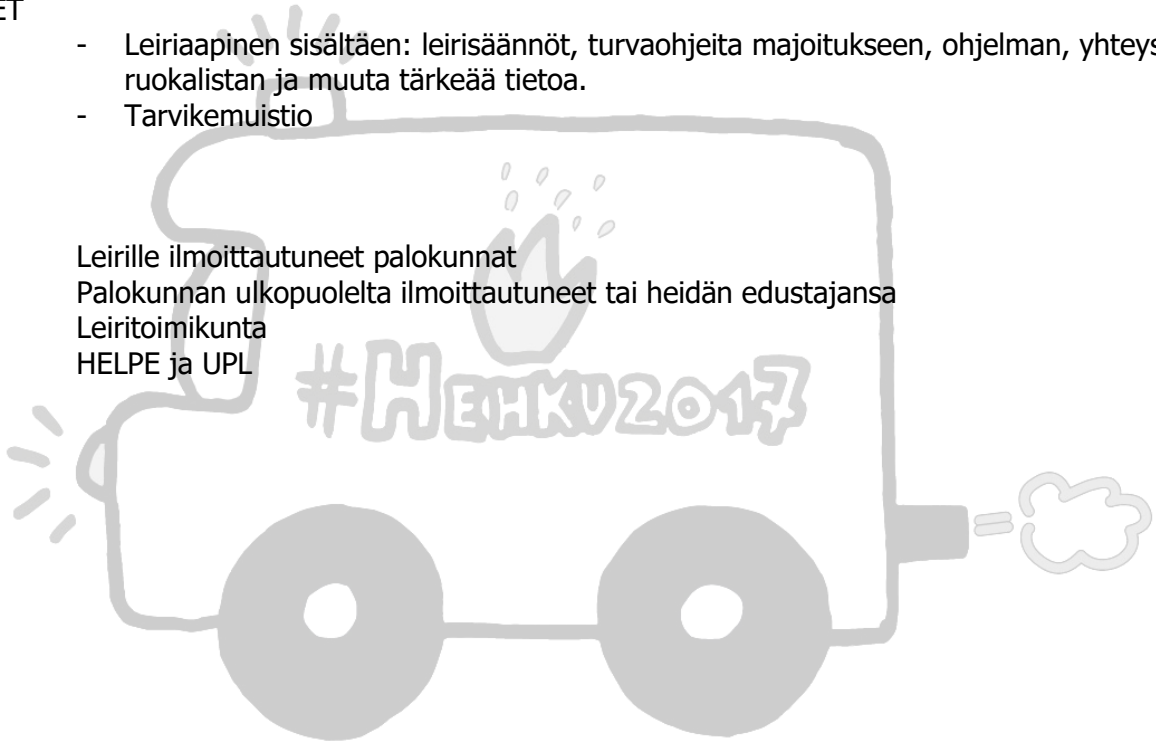
Leiripäällikkö

**LIITTEET**

- Leiriaapinen sisältäen: leirisäännöt, turvaohjeita majoitukseen, ohjelman, yhteystiedot, ruokalistan ja muuta tärkeää tietoa.
- Tarvikemuistio

**JAKELU**

Leirille ilmoittautuneet palokunnat  
Palokunnan ulkopuolelta ilmoittautuneet tai heidän edustajansa  
Leiritoimikunta  
HELPE ja UPL



HELPE - UPL